



PARQUE

PORTALES

An architectural rendering of a modern residential or commercial building. The building features a prominent green roof with various plants and trees. The ground floor is dark and modern, with large glass windows. The surrounding area is landscaped with trees, shrubs, and a paved walkway. A car is visible on a road in the background. The overall scene is set during the day with soft lighting.

**Trasformamos
ciudades a través
de crear
comunidades
espectaculares**
donde las personas quieren vivir



una nueva forma de vivir



en familia



con tu comunidad

A family of three—a woman, a young girl, and a man—are walking through a modern, brightly lit shopping mall. The woman is on the left, wearing a pink blouse and blue jeans, laughing. The young girl is in the center, wearing a white sleeveless top and blue jeans, holding a large white shopping bag and smiling. The man is on the right, wearing a light blue polo shirt and khaki pants, also smiling. The background shows a brick wall, a blue awning, and a blue metal railing. The overall atmosphere is cheerful and bright.

**cerca de todo lo que
necesitas**



ubicación

 **PARQUE**
PORTALES



ubicación





amenidades

 **PARQUE**
PORTALES

nivel 1

 **PARQUE**
PORTALES



lobby



 PARQUE
PORTALES

coworking



nivel 3



PARQUE
PORTALES



piscina



*Imágenes con fines ilustrativos, nos reservamos el derecho de cambios sin previo aviso

área de juegos



*Imágenes con fines ilustrativos, nos reservamos el derecho de cambios sin previo aviso

family lounge



tea room



man cave



cinemática



chef's kitchen



*Imágenes con fines ilustrativos, nos reservamos el derecho de cambios sin previo aviso

salones de eventos



Iudoteca

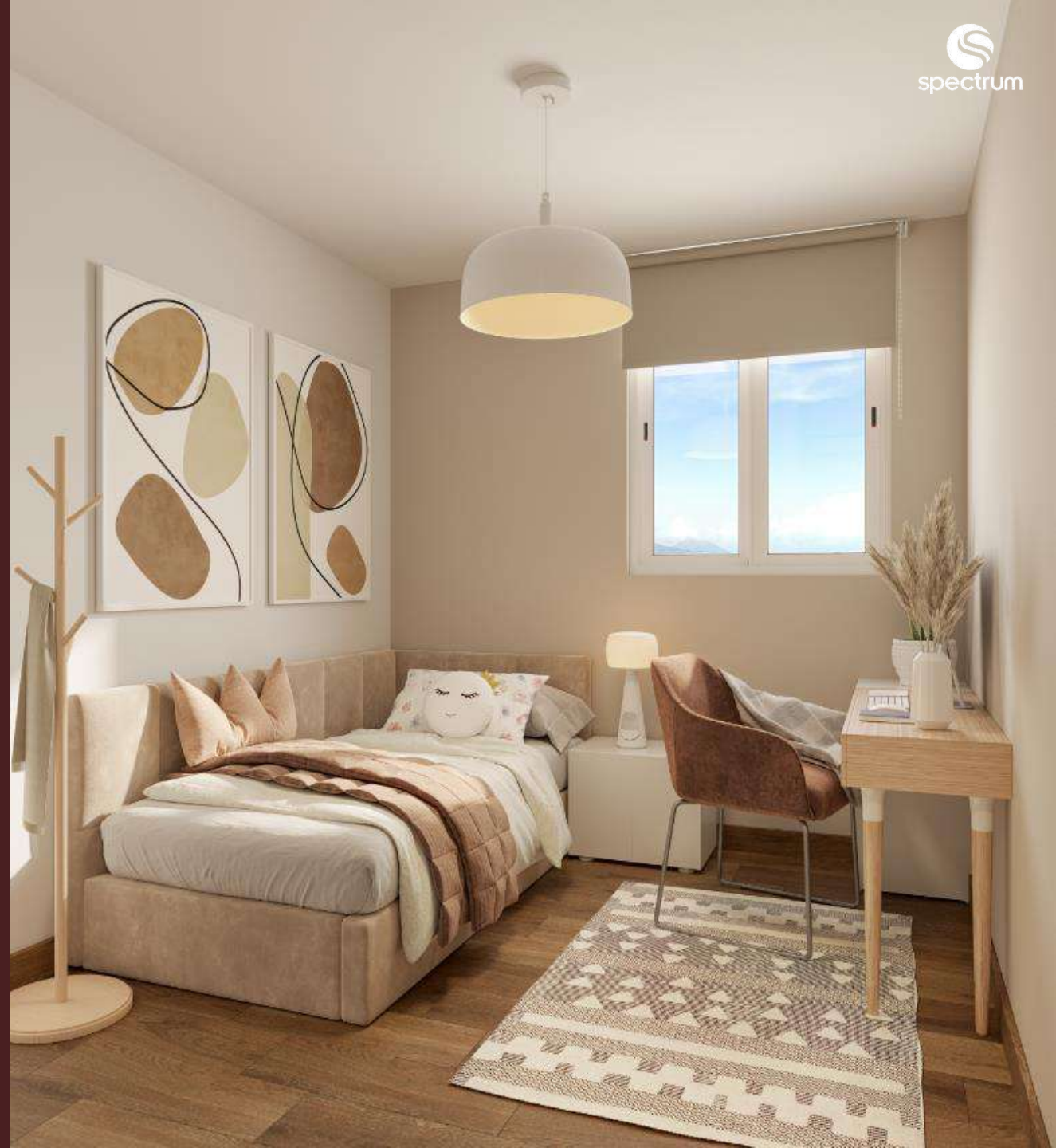


gimnasio



modelo S52

 **PARQUE**
PORTALES



S52



*Imágenes con fines ilustrativos, nos reservamos el derecho de cambios sin previo aviso

*Metrajes y distribución pueden variar según su ubicación en la torre

modelo S52



- Cocina
- Sala – Comedor
- 1 Dormitorio Principal
- 1 Dormitorio Secundario
- 2 Baños
- Área de Lavado
- Balcón
- 1 Parqueo de Carro
- 1 Parqueo de Moto

acabados

 **PARQUE**
PORTALES



acabados

- Piso: Cerámico o similar
- Azulejo: Cerámico o similar
- Zócalo: Cerámico o similar
- Inodoro: Color Blanco, o similar
- Lavamanos: Color Blanco o similar
- Grifería de Lavamanos: Monomando Klipen o similar
- Grifería de Ducha: Monomando Klipen o similar
- Emplacado: Plafoneras color Blanco o similar
- Cocina: Gabinetes de Melamina+ Top de cuarzo o similar
- Grifería de Lavatrastos: Monomando o similar
- Closet: Melamina (no incluye puertas) o similar
- Ventanería: PVC Blanco o similar
- Puertas: MDF texturizada color Café o similar
- Cerraduras: en puertas interiores Chapas tipo Manija o similar, en Puerta Principal Cerrojo+ Jalador o similar



ubicaciones por modelo



PARQUE
PORTALES

Planta típica N5-N22

Ciudad,
Zona 18

■ Fase 1

■ Fase 2

28

apartamentos
por planta

Ciudad,
Puente Belice

☀ Sale el sol

Centros comerciales,
bosque, Zona 17



Calzada La Paz y volcanes

☀ Se oculta el sol



vistas



PARQUE
PORTALES

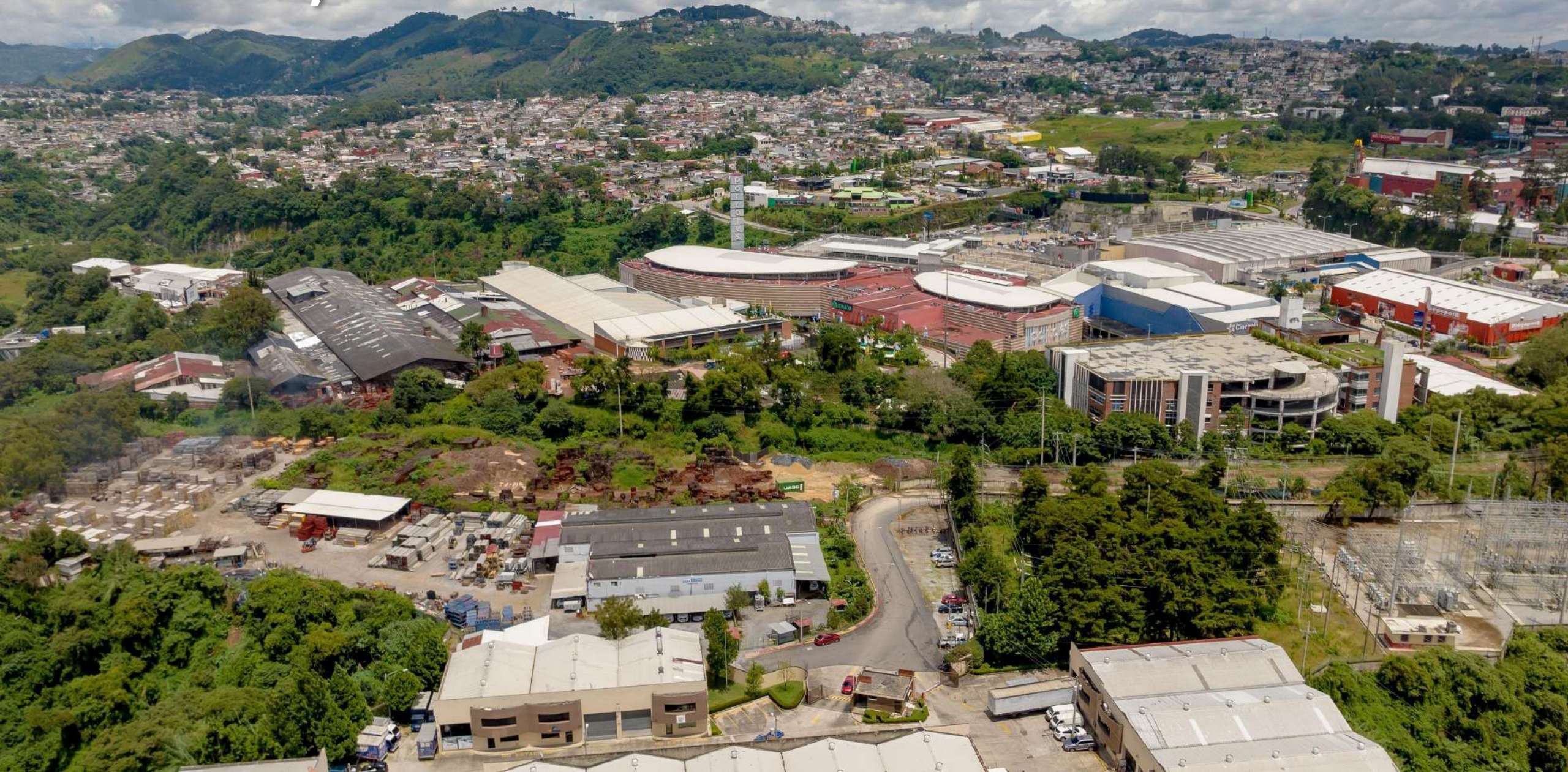
ciudad, puente belice



centro de la ciudad



ciudad, zona 18



ciudad, zona 18



centros comerciales / bosque, zona 17



centros comerciales / bosque, zona 17



calzada la paz y volcanes



calzada la paz y volcanes



Todos nuestros proyectos cumplen con la normativas vigentes establecidas por las Instituciones de Gobierno.

Además son avalados por el FHA (Instituto de Fomento de Hipotecas Aseguradas) quien durante el proceso constructivo realiza inspecciones para asegurar Obra Civil, Instalaciones y Acabados; además de contar con el aval de las entidades bancarias más importantes del país.

Aseguramos que las unidades de vivienda cuentan con un plazo de certificado de garantía; además de un proceso para atender solicitudes de servicio a través de distintos canales de comunicación, que aseguran la resolución y seguimiento de las mismas.

